

Construction écologique

fiche référence n° 02

Gîtes écologiques à Corancy

Camping communal 3 étoiles « Les Soulins »



Programme : construction de 3 éco-gîtes labélisés Rando Accueil, pour la location touristique
Maître d'ouvrage : Jan et Myriam van der Lee
Concepteur : Maisons Pratz, constructeur, d'après des plans réalisés par les maîtres d'ouvrage à l'aide des conseils du CAUE
Dates de réalisation : 2007 (1^{ère} tranche); 2008 (2^{ème} tranche); 2009 (3^{ème} tranche)
Surface : 49 m² (SHON) / gîte (41 m² au sol + mezzanine d'environ 8 m²)
Coût : 75 000 € (TTC) / gîte, communiqué par le maître d'ouvrage



Les maîtres d'ouvrage, enchantés par la nature débordante du Morvan, souhaitent construire des hébergements touristiques s'inscrivant dans une démarche de tourisme vert afin de contribuer au développement de l'économie de la région tout en respectant le patrimoine et l'environnement.

Matériaux/chauffage

La toiture des trois éco-gîtes est composée d'une charpente en sapin (structure : 36 x 220) avec isolation en chanvre d'une épaisseur de 200 mm, retenue en sous-toiture avec de la frisette nord 10 mm. Les panneaux en douglas du Morvan composant les murs des hébergements ont été préfabriqués en atelier. Ce mode constructif permet un assemblage facile et rapide des éléments principaux du bâtiment. Une semaine aura suffi pour monter intégralement un gîte, à l'aide de cinq artisans. Le bardage bois extérieur est protégé par de l'huile de lin chaude pour assurer une bonne conservation.

L'isolation intérieure, en chanvre d'une épaisseur de 100 mm, garde la maison fraîche en été et chaude en hiver. Un poêle à granulés ins-

tallé dans le séjour, assure le chauffage de toute la construction durant la période hivernale. Les murs intérieurs sont réalisés en panneaux OSB 9 mm, les sols des planchers sont revêtus de marmoleum, produit naturel à base de liège. L'assainissement s'effectue par une fosse septique. Le ménage régulier est uniquement réalisé au moyen de produits de nettoyage biologique.

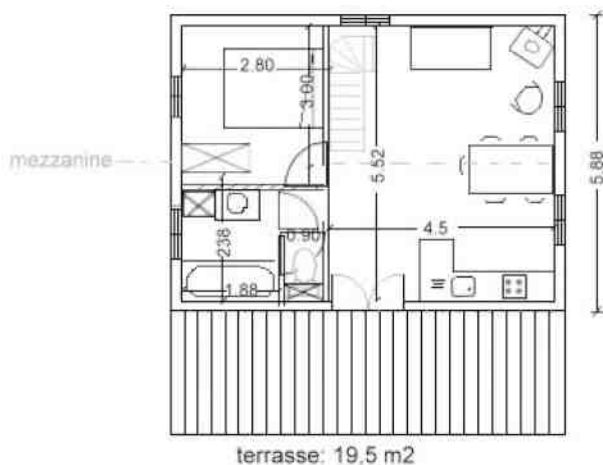
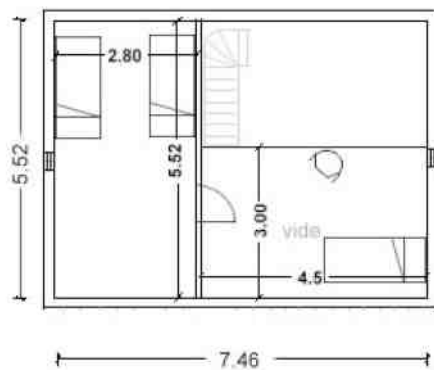
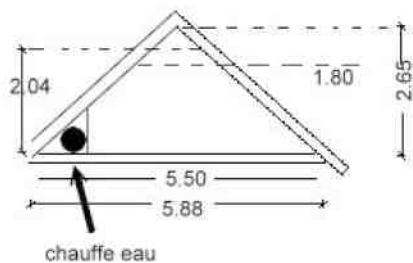
Aménagement des abords

L'environnement des chalets est resté le plus naturel possible, les prés accueillant les constructions n'ont subi aucun aménagement particulier. Quelques buissons seulement ont été plantés à proximité des hébergements afin d'assurer un minimum d'intimité aux locataires. L'herbe est tondu régulièrement, et au printemps, un simple mélange de fleurs sauvages est semé.

(CAUE 58)

© photos : CAUE 58

> **Contact : Maisons Pratz (SARL)**
Route de Donzy 58400 NARCY
Tél : 03 86 69 13 68 / 06 31 37 66 26
Site internet : <http://www.maisons-pratz.fr>



Terrasse couverte



Coin cuisine



Coin salon



Poêle à granulés

